

## **Edital de Desmembramento Urbano**

EDITAL DE DESMEMBRAMENTO

REGISTRO  
DE IMÓVEIS  
1º OFÍCIO DE CHAPECÓ



Gelson Oliveira Ferri, Oficial Interino do Ofício de Registro de Imóveis do Município e Comarca de Chapecó/SC, faz público, para ciência de terceiros interessados, em cumprimento ao disposto no artigo 19, § 3º, da Lei n. 6.766 de 19 de dezembro de 1979, que EURICO SILVEIRA JUNIOR, FERNANDO SILVEIRA e LIA TERESINHA BASTIANI SILVEIRA, proprietários do imóvel matriculado sob n. 152.145 do Livro 2 – Registro Geral, deste Ofício, depositou neste Ofício os documentos exigidos pela Lei n. 6.766/79, visando ao registro do parcelamento de solo na modalidade de **DESMEMBRAMENTO URBANO**, localizado conforme croqui abaixo.

**Do projeto e aprovação:**

**Projeto:**

Anotação de Responsabilidade Técnica (ART) n. 8685422-4, do responsável técnico Sebastião Adenir Branco, Engenheiro Agrimensor, inscrito no CREA/SC sob n. 028285-4-SC.

**Aprovação:**

Município de Chapecó: Alvará de Aprovação de Parcelamento de Solo n. 4689/2023, emitido em 12/04/2023, pelo Município de Chapecó/SC.

**Licença Ambiental:**

Apresentado a Licença Ambiental de Instalação (LAI) 0014/2023, Processo n. 13251/2023, assinada digitalmente em 02/05/2023 e emitida pela Secretaria de Desenvolvimento Sustentável e Obras Estruturantes da Prefeitura Municipal de Chapecó/SC.

Ministério Público: encaminhado os autos com vista ao Ministério Público para manifestação no prazo preclusivo de 30 (trinta) dias, nos termos do artigo 19A da Lei Estadual n. 17.492/2018.

As impugnações podem ser apresentadas, no prazo de 15 (quinze) dias corridos, a contar da última publicação, que se fará publicar por 3 (três) dias consecutivos, em jornal de circulação local.

Chapecó/SC, 30 de maio de 2023.

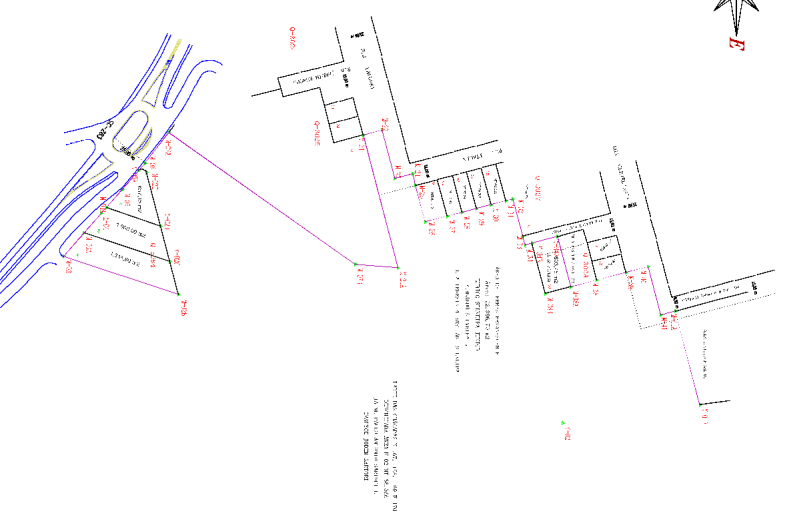
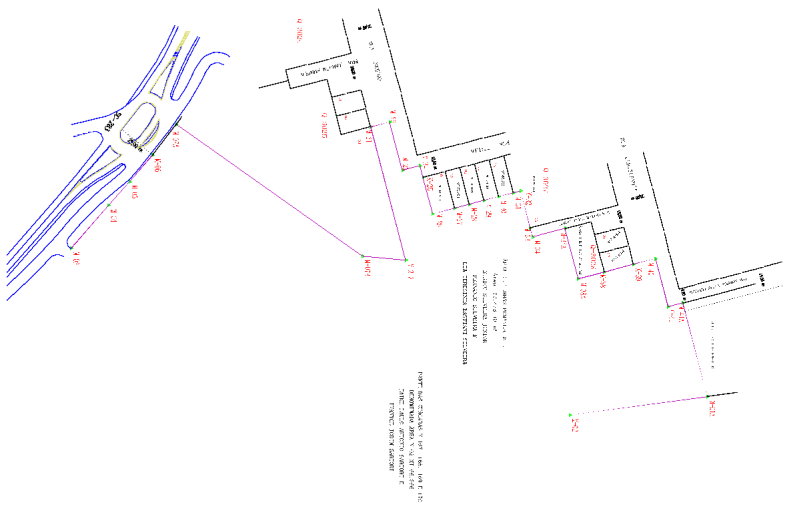
  
GELSON OLIVEIRA FERRI

Oficial Interino

**ANEXO 1 - PLANILHA DE ÁREAS**

ÁREA	VALOR (m²)	VALOR (m²)	VALOR (m²)	VALOR (m²)
1	1.234,56	1.234,56	1.234,56	1.234,56
2	2.345,67	2.345,67	2.345,67	2.345,67
3	3.456,78	3.456,78	3.456,78	3.456,78
4	4.567,89	4.567,89	4.567,89	4.567,89
5	5.678,90	5.678,90	5.678,90	5.678,90
6	6.789,01	6.789,01	6.789,01	6.789,01
7	7.890,12	7.890,12	7.890,12	7.890,12
8	8.901,23	8.901,23	8.901,23	8.901,23
9	9.012,34	9.012,34	9.012,34	9.012,34
10	10.123,45	10.123,45	10.123,45	10.123,45
11	11.234,56	11.234,56	11.234,56	11.234,56
12	12.345,67	12.345,67	12.345,67	12.345,67
13	13.456,78	13.456,78	13.456,78	13.456,78
14	14.567,89	14.567,89	14.567,89	14.567,89
15	15.678,90	15.678,90	15.678,90	15.678,90
16	16.789,01	16.789,01	16.789,01	16.789,01
17	17.890,12	17.890,12	17.890,12	17.890,12
18	18.901,23	18.901,23	18.901,23	18.901,23
19	19.012,34	19.012,34	19.012,34	19.012,34
20	20.123,45	20.123,45	20.123,45	20.123,45
21	21.234,56	21.234,56	21.234,56	21.234,56
22	22.345,67	22.345,67	22.345,67	22.345,67
23	23.456,78	23.456,78	23.456,78	23.456,78
24	24.567,89	24.567,89	24.567,89	24.567,89
25	25.678,90	25.678,90	25.678,90	25.678,90
26	26.789,01	26.789,01	26.789,01	26.789,01
27	27.890,12	27.890,12	27.890,12	27.890,12
28	28.901,23	28.901,23	28.901,23	28.901,23
29	29.012,34	29.012,34	29.012,34	29.012,34
30	30.123,45	30.123,45	30.123,45	30.123,45
31	31.234,56	31.234,56	31.234,56	31.234,56
32	32.345,67	32.345,67	32.345,67	32.345,67
33	33.456,78	33.456,78	33.456,78	33.456,78
34	34.567,89	34.567,89	34.567,89	34.567,89
35	35.678,90	35.678,90	35.678,90	35.678,90
36	36.789,01	36.789,01	36.789,01	36.789,01
37	37.890,12	37.890,12	37.890,12	37.890,12
38	38.901,23	38.901,23	38.901,23	38.901,23
39	39.012,34	39.012,34	39.012,34	39.012,34
40	40.123,45	40.123,45	40.123,45	40.123,45
41	41.234,56	41.234,56	41.234,56	41.234,56
42	42.345,67	42.345,67	42.345,67	42.345,67
43	43.456,78	43.456,78	43.456,78	43.456,78
44	44.567,89	44.567,89	44.567,89	44.567,89
45	45.678,90	45.678,90	45.678,90	45.678,90
46	46.789,01	46.789,01	46.789,01	46.789,01
47	47.890,12	47.890,12	47.890,12	47.890,12
48	48.901,23	48.901,23	48.901,23	48.901,23
49	49.012,34	49.012,34	49.012,34	49.012,34
50	50.123,45	50.123,45	50.123,45	50.123,45
51	51.234,56	51.234,56	51.234,56	51.234,56
52	52.345,67	52.345,67	52.345,67	52.345,67
53	53.456,78	53.456,78	53.456,78	53.456,78
54	54.567,89	54.567,89	54.567,89	54.567,89
55	55.678,90	55.678,90	55.678,90	55.678,90
56	56.789,01	56.789,01	56.789,01	56.789,01
57	57.890,12	57.890,12	57.890,12	57.890,12
58	58.901,23	58.901,23	58.901,23	58.901,23
59	59.012,34	59.012,34	59.012,34	59.012,34
60	60.123,45	60.123,45	60.123,45	60.123,45
61	61.234,56	61.234,56	61.234,56	61.234,56
62	62.345,67	62.345,67	62.345,67	62.345,67
63	63.456,78	63.456,78	63.456,78	63.456,78
64	64.567,89	64.567,89	64.567,89	64.567,89
65	65.678,90	65.678,90	65.678,90	65.678,90
66	66.789,01	66.789,01	66.789,01	66.789,01
67	67.890,12	67.890,12	67.890,12	67.890,12
68	68.901,23	68.901,23	68.901,23	68.901,23
69	69.012,34	69.012,34	69.012,34	69.012,34
70	70.123,45	70.123,45	70.123,45	70.123,45
71	71.234,56	71.234,56	71.234,56	71.234,56
72	72.345,67	72.345,67	72.345,67	72.345,67
73	73.456,78	73.456,78	73.456,78	73.456,78
74	74.567,89	74.567,89	74.567,89	74.567,89
75	75.678,90	75.678,90	75.678,90	75.678,90
76	76.789,01	76.789,01	76.789,01	76.789,01
77	77.890,12	77.890,12	77.890,12	77.890,12
78	78.901,23	78.901,23	78.901,23	78.901,23
79	79.012,34	79.012,34	79.012,34	79.012,34
80	80.123,45	80.123,45	80.123,45	80.123,45
81	81.234,56	81.234,56	81.234,56	81.234,56
82	82.345,67	82.345,67	82.345,67	82.345,67
83	83.456,78	83.456,78	83.456,78	83.456,78
84	84.567,89	84.567,89	84.567,89	84.567,89
85	85.678,90	85.678,90	85.678,90	85.678,90
86	86.789,01	86.789,01	86.789,01	86.789,01
87	87.890,12	87.890,12	87.890,12	87.890,12
88	88.901,23	88.901,23	88.901,23	88.901,23
89	89.012,34	89.012,34	89.012,34	89.012,34
90	90.123,45	90.123,45	90.123,45	90.123,45
91	91.234,56	91.234,56	91.234,56	91.234,56
92	92.345,67	92.345,67	92.345,67	92.345,67
93	93.456,78	93.456,78	93.456,78	93.456,78
94	94.567,89	94.567,89	94.567,89	94.567,89
95	95.678,90	95.678,90	95.678,90	95.678,90
96	96.789,01	96.789,01	96.789,01	96.789,01
97	97.890,12	97.890,12	97.890,12	97.890,12
98	98.901,23	98.901,23	98.901,23	98.901,23
99	99.012,34	99.012,34	99.012,34	99.012,34
100	100.123,45	100.123,45	100.123,45	100.123,45

**DECLARAÇÃO**  
 Declaro que as informações aqui apresentadas são verdadeiras e corretas, e que não há nenhuma pendência em relação a esta obra.



SITUAÇÃO CONFORME MATRÍCULA

SITUAÇÃO CONFORME DESMEMBRAMENTO

**LISTA DE MATERIAIS**

QUANTIDADE	DESCRIÇÃO	UNIDADE
100	ALUMÍNIO	kg
200	FERRO	kg
50	CIMENTO	kg
10	AREIA	m³
5	GRANITO	m³

**LISTA DE SERVIÇOS**

QUANTIDADE	DESCRIÇÃO	UNIDADE
1	PROJETAR	h
2	CONSTRUIR	m²
3	REVESTIR	m²
4	PAVIMENTAR	m²
5	INSTALAR	unidade

**LISTA DE EQUIPAMENTOS**

QUANTIDADE	DESCRIÇÃO	UNIDADE
1	TRATOR	unidade
2	CAMIONETE	unidade
3	TRATOR	unidade
4	TRATOR	unidade
5	TRATOR	unidade

**LISTA DE OBRAS**

QUANTIDADE	DESCRIÇÃO	UNIDADE
1	ALVENARIA	m²
2	REVESTIMENTO	m²
3	PAVIMENTAÇÃO	m²
4	INSTALAÇÃO	unidade
5	REVESTIMENTO	m²

**LISTA DE MATERIAIS**

QUANTIDADE	DESCRIÇÃO	UNIDADE
100	ALUMÍNIO	kg
200	FERRO	kg
50	CIMENTO	kg
10	AREIA	m³
5	GRANITO	m³

**LISTA DE SERVIÇOS**

QUANTIDADE	DESCRIÇÃO	UNIDADE
1	PROJETAR	h
2	CONSTRUIR	m²
3	REVESTIR	m²
4	PAVIMENTAR	m²
5	INSTALAR	unidade

**LISTA DE EQUIPAMENTOS**

QUANTIDADE	DESCRIÇÃO	UNIDADE
1	TRATOR	unidade
2	CAMIONETE	unidade
3	TRATOR	unidade
4	TRATOR	unidade
5	TRATOR	unidade

**LISTA DE OBRAS**

QUANTIDADE	DESCRIÇÃO	UNIDADE
1	ALVENARIA	m²
2	REVESTIMENTO	m²
3	PAVIMENTAÇÃO	m²
4	INSTALAÇÃO	unidade
5	REVESTIMENTO	m²

PROJETANTES:

**FERNANDO SILVEIRA**  
 CPF: 482.110.79-82

**ITA GERSON BASTIAN SILVEIRA**  
 CPF: 528.702.19-72

**RISELA SILVEIRA JUNIOR**  
 CPF: 484.854.53-23

**MEDTERR**  
 SPRV. DE ENG. E TOPOGRAFIA LTDA  
 AV. ANTONIO CARLOS - 750 - SL. 608B - ED. OPC - CENTRO - CAIAPÉ - SP

PROJETO DE DESMEMBRAMENTO DA ÁREA DE TERRENS SOB MATRÍCULA 152.145  
 RUA JUCAIM - BARRIO MARIA CAPELLI - CAIAPÉ-SP

**DESMEMBRAMENTO**

**SERGIUS A. BIANCO**  
 ME. CRM. 1.046.200-4